

# D-CALC P-52 »CNA »

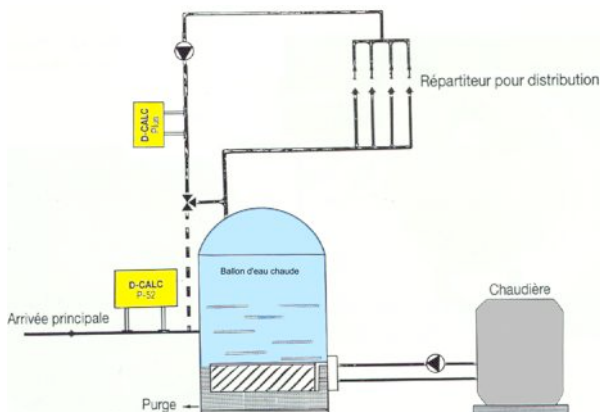


## Caractéristiques techniques:

- Capacité de traitement: 50 m<sup>3</sup>/jour.  
15 m<sup>3</sup>/h de pointe.
- Fixation murale.
- Alimentation: 220-240 V/50 Hz – 1,2 W/h,  
câble d'alimentation env.1,6m avec fiche Euro.
- Boîtier en ABS.
- 1 Led de contrôle: position automatique.
- 1 Led de contrôle: signal ajusté.
- 4 interrupteurs à membrane : sélection du niveau de traitement.
- 4 Leds de contrôle : niveau de traitement.
- 1 interrupteur à membrane pour mise en automatique.
- Affichage digital: contrôle d'absorption.
- Câbles d'induction standards 2 x 6 m enfichables (sur demande, plus longs).
- Dimensions hors tout: H X L X P 315x260x110 mm
- Poids: 1,9 Kg

Le circuit électronique est coulé dans une résine spéciale qui le protège de la poussière et de l'humidité.

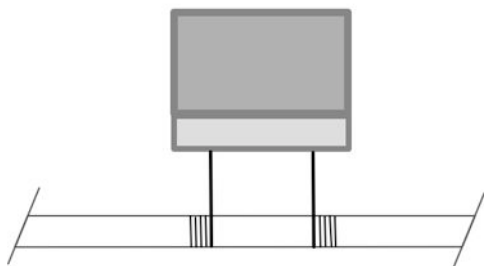
## Exemple d'installation :



## En conformité avec les normes européennes de:

sécurité électrique EN 60 335-1  
anti-perturbation radio EN 55014

## Exemples de montage :



Le calculateur « CNA » incorporé mesure continuellement l'absorption des impulsions par l'eau, par la tuyauterie et par le tartre existant.

En effet, il est clair que les impulsions qui doivent traverser la paroi de la conduite, épaissie par le tartre existant, doivent idéalement s'adapter aux modifications d'épaisseur dues au traitement D-CALC et suivre les éventuelles variations de la dureté de l'eau. C'est ce que permet la nouvelle génération D-CALC. Les paramètres des impulsions sont automatiquement adaptés, en temps réel, aux besoins de l'installation.

L'action de D-CALC est purement physique et n'a rien à voir avec celle des doseurs polyphosphates ou des adoucisseurs qui interviennent au niveau de la composition chimique de l'eau.

Code EAN produit :



5 425024 770060